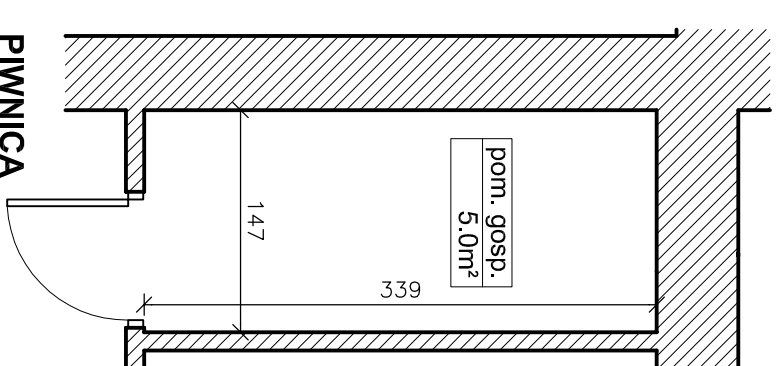
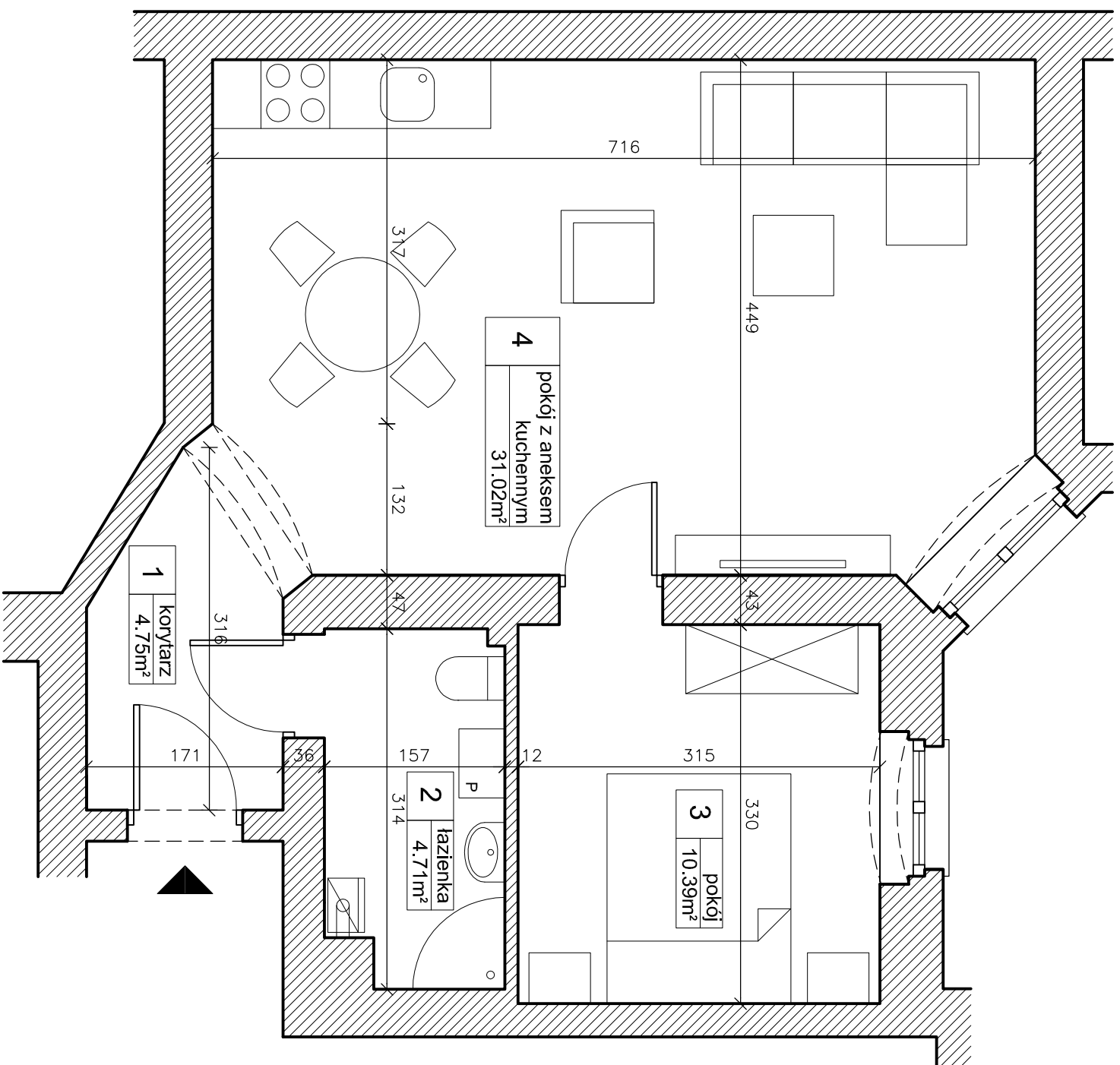


# LOKAL MIESZKALNY NR 10

PIĘTRO 3



## ZESTAWIENIE POWIERZCHNI:

|   |                           |                     |
|---|---------------------------|---------------------|
| 1 | KORYTARZ                  | 4.75m <sup>2</sup>  |
| 2 | ŁAZIENKA                  | 4.71m <sup>2</sup>  |
| 3 | POKÓJ                     | 10.39m <sup>2</sup> |
| 4 | POKÓJ Z ANEKSEM KUCHENNYM | 31.02m <sup>2</sup> |

Powierzchnia użytkowa lokalu 50,87m<sup>2</sup>

Pomieszczenie przynależne 5.0m<sup>2</sup>

BUDYNEK MIESZKALNY WIELORODZINNY Z FUNKCJĄ USŁUGOWO - HANDLOWĄ, UL. GŁOGOWSKA 82, POZNAŃ