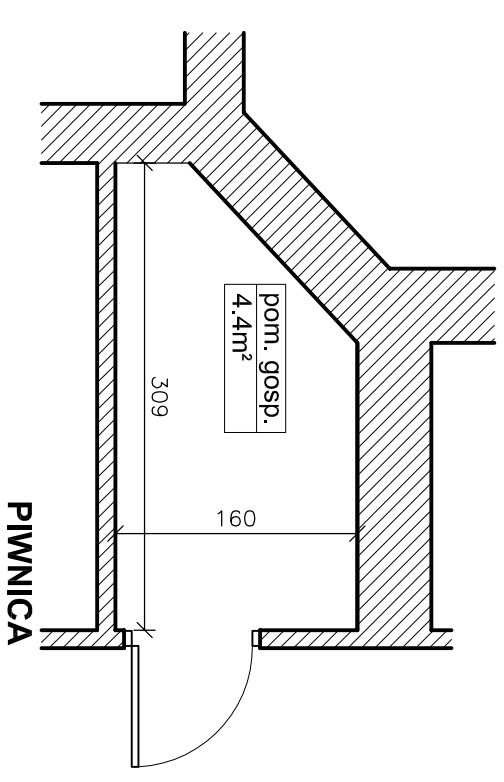
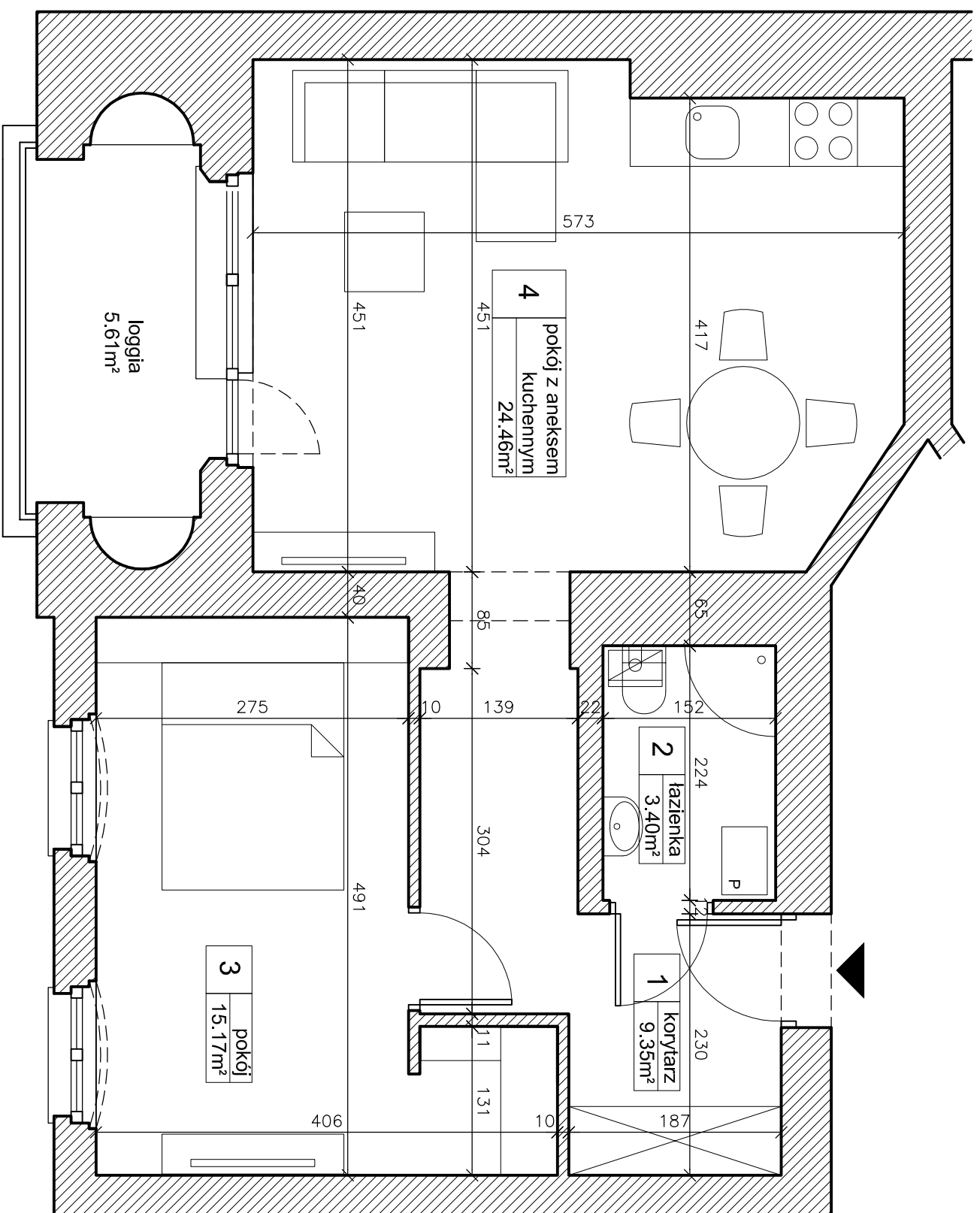


# LOKAL MIESZKALNY NR 14

PIĘTRO 4



## ZESTAWIENIE POWIERZCHNI:

1	KORYTARZ	9.35m <sup>2</sup>
2	ŁAZIENKA	3.40m <sup>2</sup>
3	POKÓJ	15.17m <sup>2</sup>
4	POKÓJ Z ANEKSEM KUCHENNYM	24.46m <sup>2</sup>

Powierzchnia użytkowa lokalu 52.38m<sup>2</sup>

Pomieszczenie przynależne 4.4m<sup>2</sup>

BUDYNEK MIESZKALNY WIELORODZINNY Z FUNKCJĄ USŁUGOWO - HANDLOWĄ, UL. GŁOGOWSKA 82, POZNAŃ