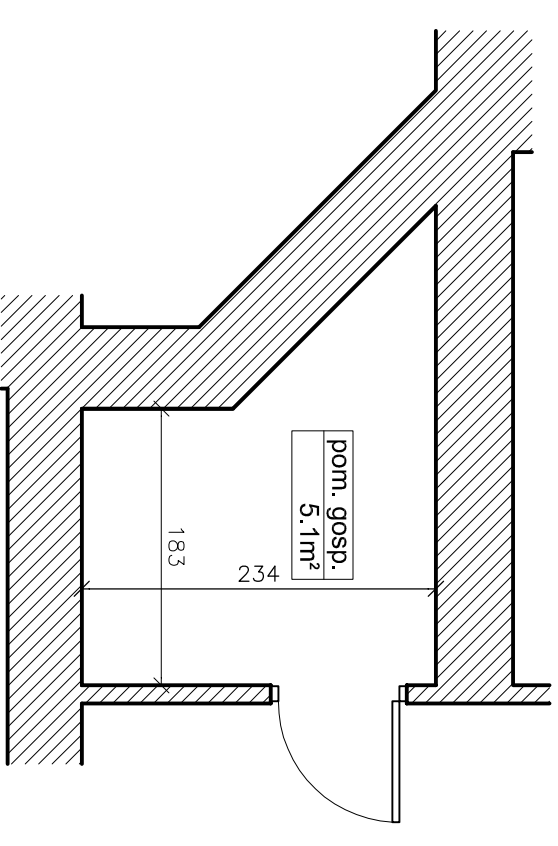
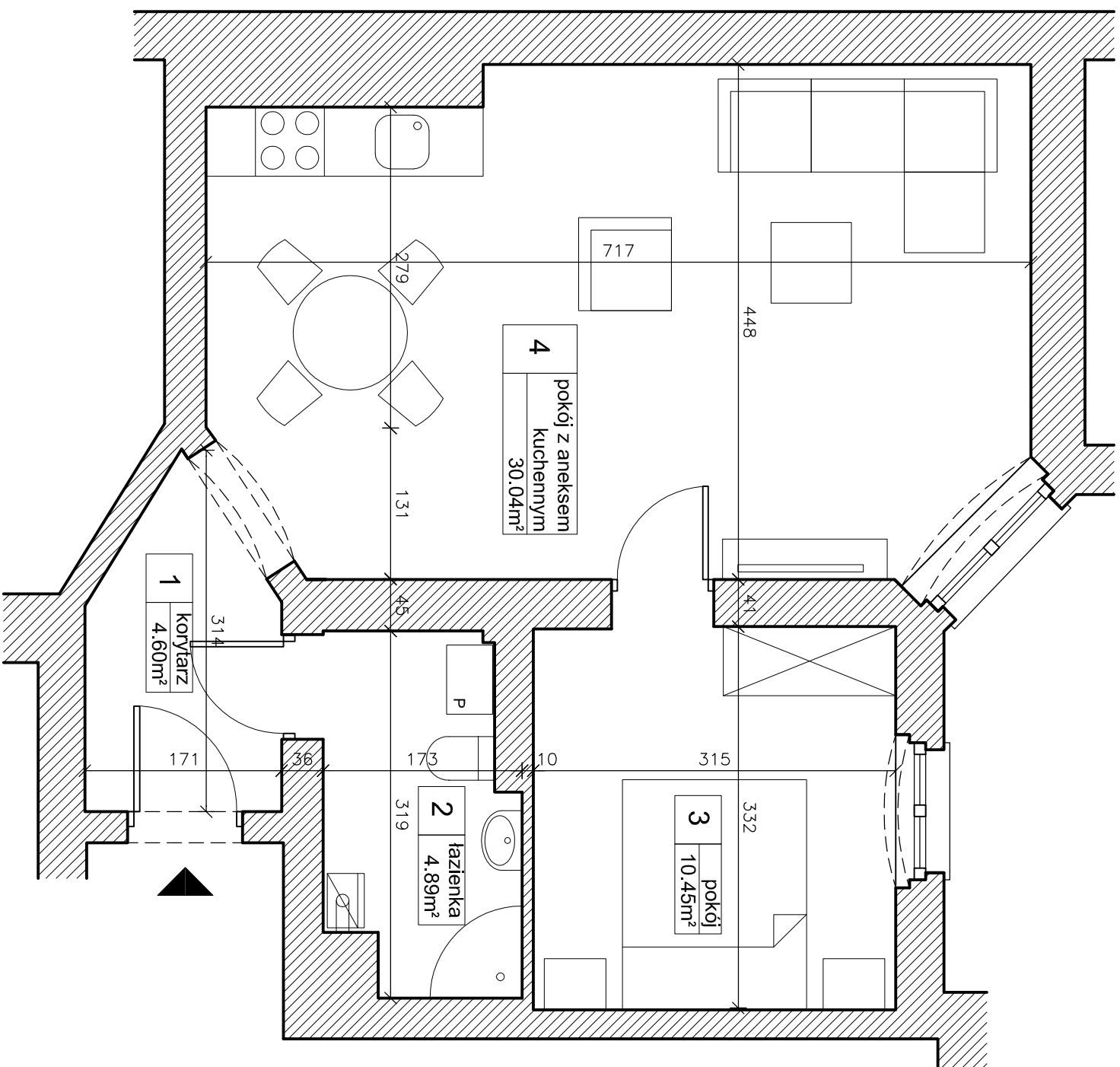


LOKAL MIESZKALNY NR 15

PIĘTRO 4



PIWNICA

ZESTAWIENIE POWIERZCHNI:

1	KORYTARZ	4.60m ²
2	ŁAZIENKA	4.89m ²
3	POKÓJ	10.45m ²
4	POKÓJ Z ANEKSEM KUCHENNYM	30.04m ²

Powierzchnia użytkowa lokalu **49,98m²**

Pomieszczenie przynależne 5.1m²

BUDYNEK MIESZKALNY WIELORODZINNY Z FUNKCJĄ USŁUGOWO - HANDLOWĄ, UL. GŁOGOWSKA 82, POZNAŃ