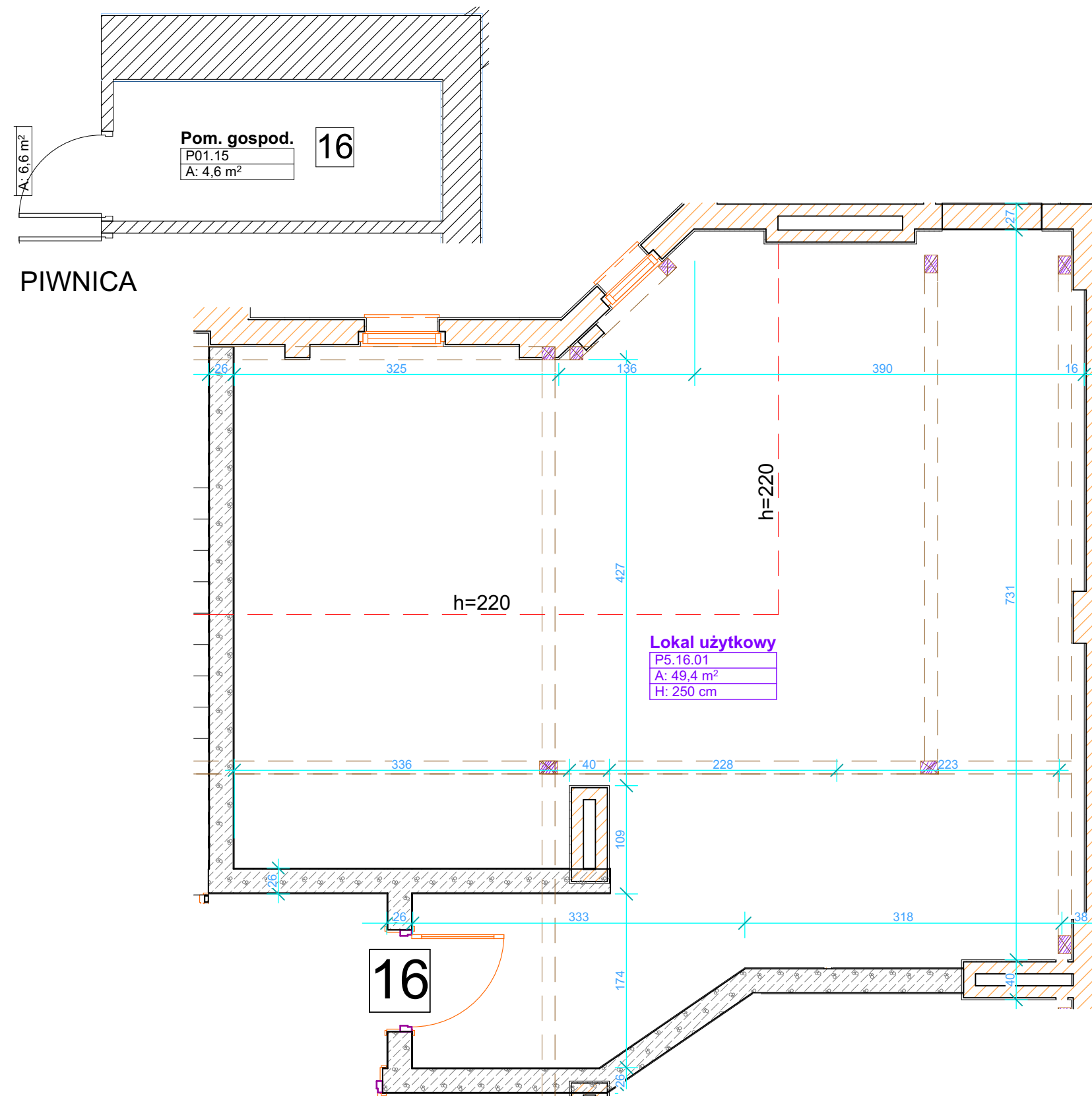


Lokal użytkowy P5.16

PODDASZE

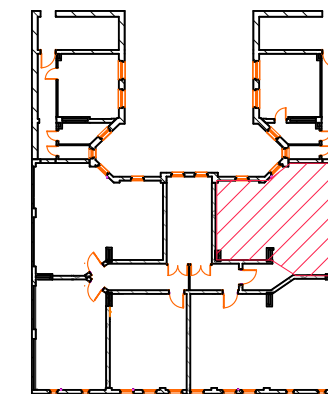


Zestawienie powierzchni:

Lokal użytkowy = 49,4m²

Powierzchnia użytkowa lokalu = 49,4m²

Pomieszczenie przynależne = 4,6m²



CUBE	Pracownia Architektoniczna Wojciech Przybylski ul. Grotkowska 5/6, 61-176 Poznań, tel:509289149	NR RYS.
	OBIEKT: BUDYNEK MIESZKALNY WIELORODZINNY Z FUNKCJA USŁUGOWO-HANDLOWĄ	SKALA: 1:50
ADRES: INWESTYCJI	Ul. GŁOGOWSKA 82, POZNAŃ DZ. NR 12, ARK. 31, OBRĘB ŁAZARZ,	
INWESTOR:	WSPÓŁWŁASNOŚĆ	BRANŻA: ARCHITEKTURA
ETAP:	WYDZIELENIE SAMODZIELNYCH LOKALI	DATA: 28 LUTY 2017
RYSUNEK:	INWENTARYZACJA LOKALU UŻYTKOWEGO P5.16	
PROJEKTANT:	mgr inż. arch. WOJCIECH PRZYBYLSKI WP-IOA/OKK/UpB/16/2008	

W świetle art. 2 ust. 2 ustawy z dnia 24 czerwca 1994 roku o własności lokali (Dz.U. 1994 Nr 85 poz. 388), lokal użytkowy nr 16 usytuowany na poddaszu budynku mieszkalnego, handlowo-usługowego, przy ul. Głogowska 82 jest samodzielnym lokale i pod względem technicznym spełnia wymogi stawiane pomieszczeniom przeznaczonym na stały pobyt ludzi i o innym przeznaczeniu niż mieszkalny.
Numeracja budynku jest zgodna z ewidencją gruntów i budynków Miasta Poznania prowadzoną przez ZGiKM GEOPOZ.