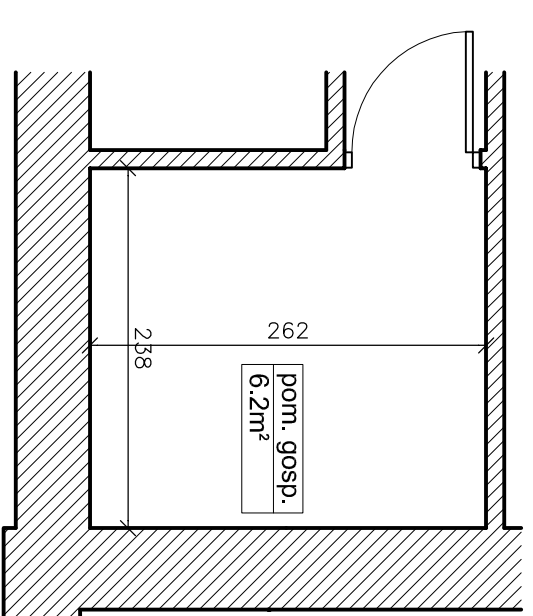
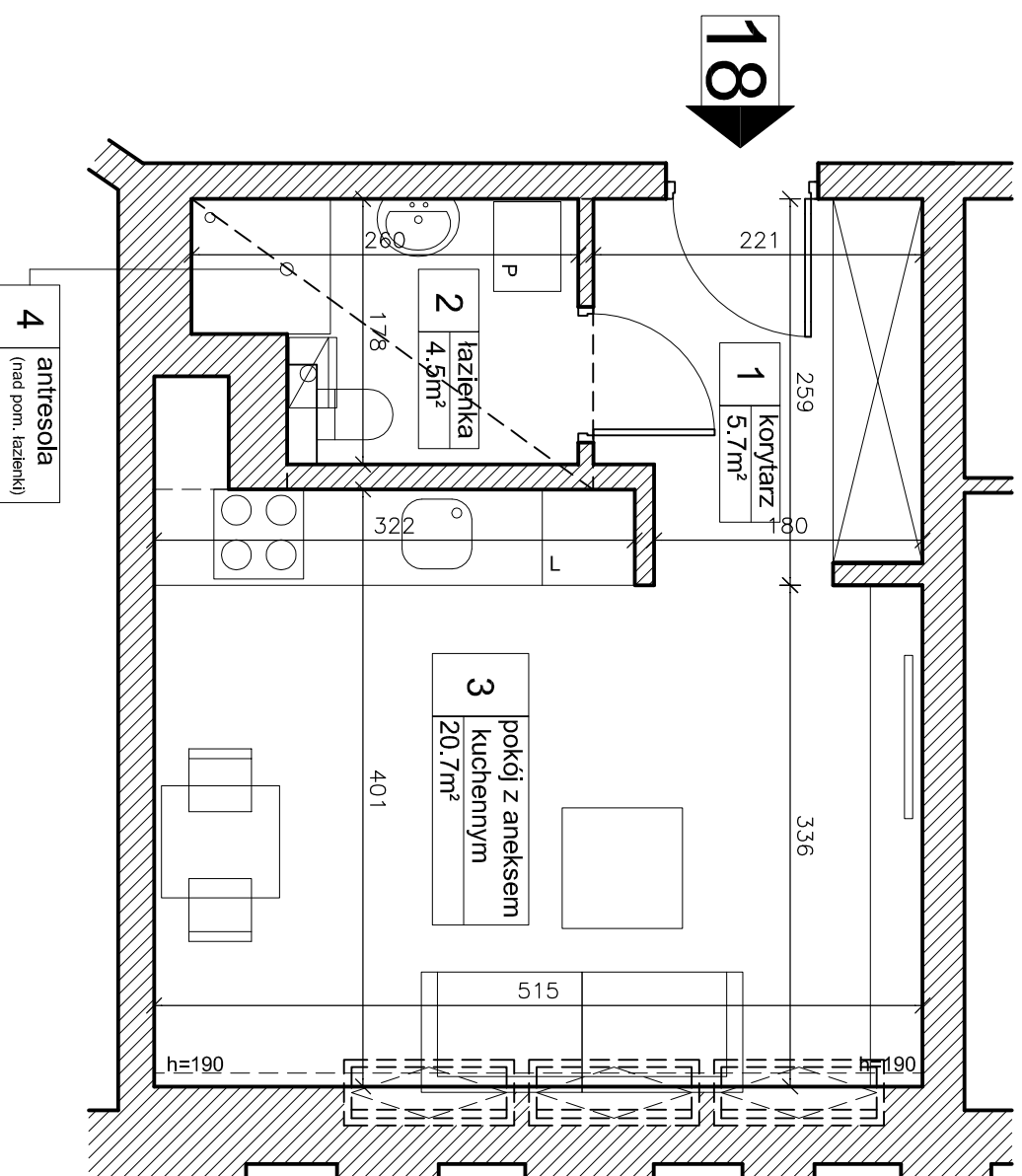


LOKAL MIESZKALNY NR 18

PODDASZE



PIWNICA

ZESTAWIENIE POWIERZCHNI:

1	KORYTARZ	5.7m ²	
2	ŁAZIENKA	4.5m ²	
3	POKÓJ Z ANEKSEM KUCHENNYM	20.7m ²	
4	ANTRESOLA	-	

Powierzchnia użytkowa lokalu 30,9m²

Pomieszczenie przynależne 6,2m²

BUDYNEK MIESZKALNY WIELORODZINNY Z FUNKCJĄ USŁUGOWO - HANDLOWĄ, UL. GŁOGOWSKA 82, POZNAŃ