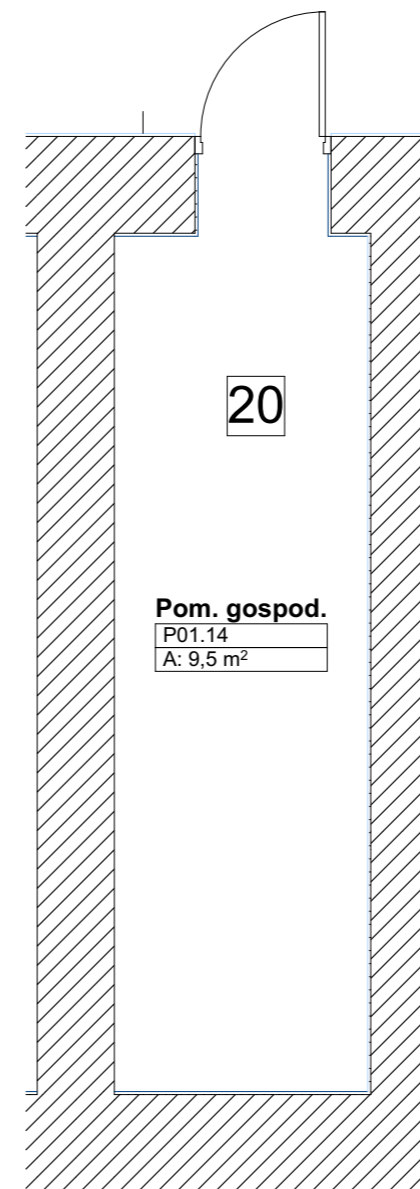
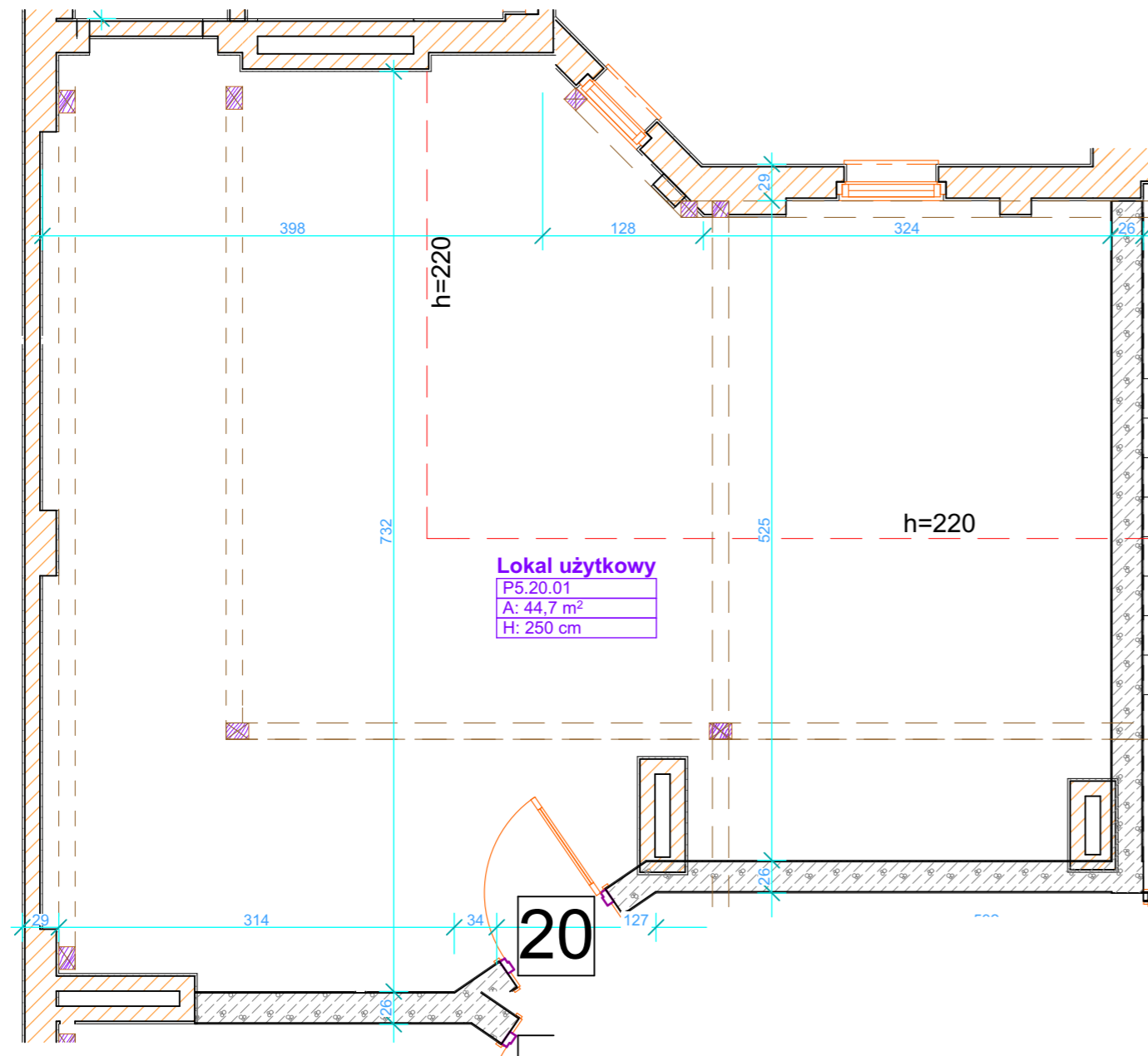


# Lokal użytkowy P5.20

PODDASZE



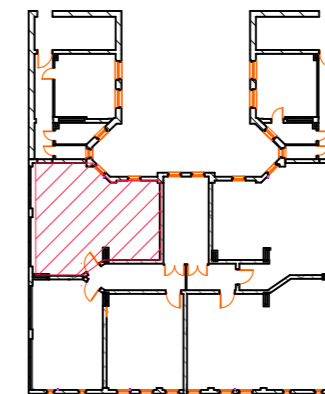
PIWNICA

**Zestawienie powierzchni:**

**Lokal użytkowy = 44,7m<sup>2</sup>**

**Powierzchnia użytkowa lokalu = 44,7m<sup>2</sup>**

**Pomieszczenie przynależne = 9,3m<sup>2</sup>**



<b>CUBE</b>	Pracownia Architektoniczna Wojciech Przybylski ul. Grotkowska 5/6, 61-176 Poznań, tel:509289149		NR RYS.
	OBIEKT:	BUDYNEK MIESZKALNY WIELORODZINNY Z FUNKCJA USŁUGOWO-HANDLOWĄ	SKALA: 1:50
ADRES: INWESTYCJI	UL. GŁOGOWSKA 82, POZNAŃ DZ. NR 12, ARK. 31, OBRĘB ŁAZARZ,		
INWESTOR:	WSPÓŁWŁASNOŚĆ	BRANŻA: ARCHITEKTURA	
ETAP:	WYDZIELENIE SAMODZIELNYCH LOKALI		DATA: 28 LUTY 2017
RYSUNEK:	INWENTARYZACJA LOKALU UŻYTKOWEGO P5.20		
PROJEKTANT:	mgr inż. arch. WOJCIECH PRZYBYLSKI WP-IOA/OKK/UpB/16/2008		

W świetle art. 2 ust. 2 ustawy z dnia 24 czerwca 1994 roku o własności lokali (Dz.U. 1994 Nr 85 poz. 388), lokal użytkowy nr 20 usytuowany na poddaszu budynku mieszkalnego, handlowo-usługowego, przy ul. Głogowska 82 jest samodzielnym lokale i pod względem technicznym spełnia wymogi stawiane pomieszczeniom przeznaczonym na stały pobyt ludzi i o innym przeznaczeniu niż mieszkalny.

Numeracja budynku jest zgodna z ewidencją gruntów i budynków Miasta Poznania prowadzoną przez ZGiKM GEOPOZ.