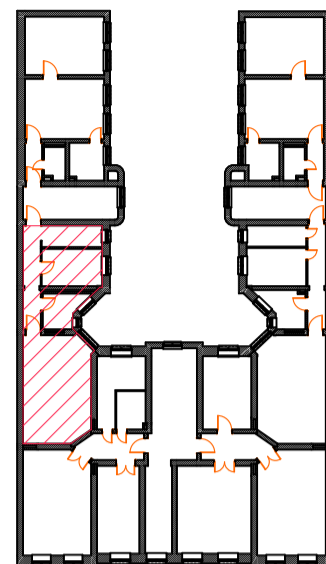
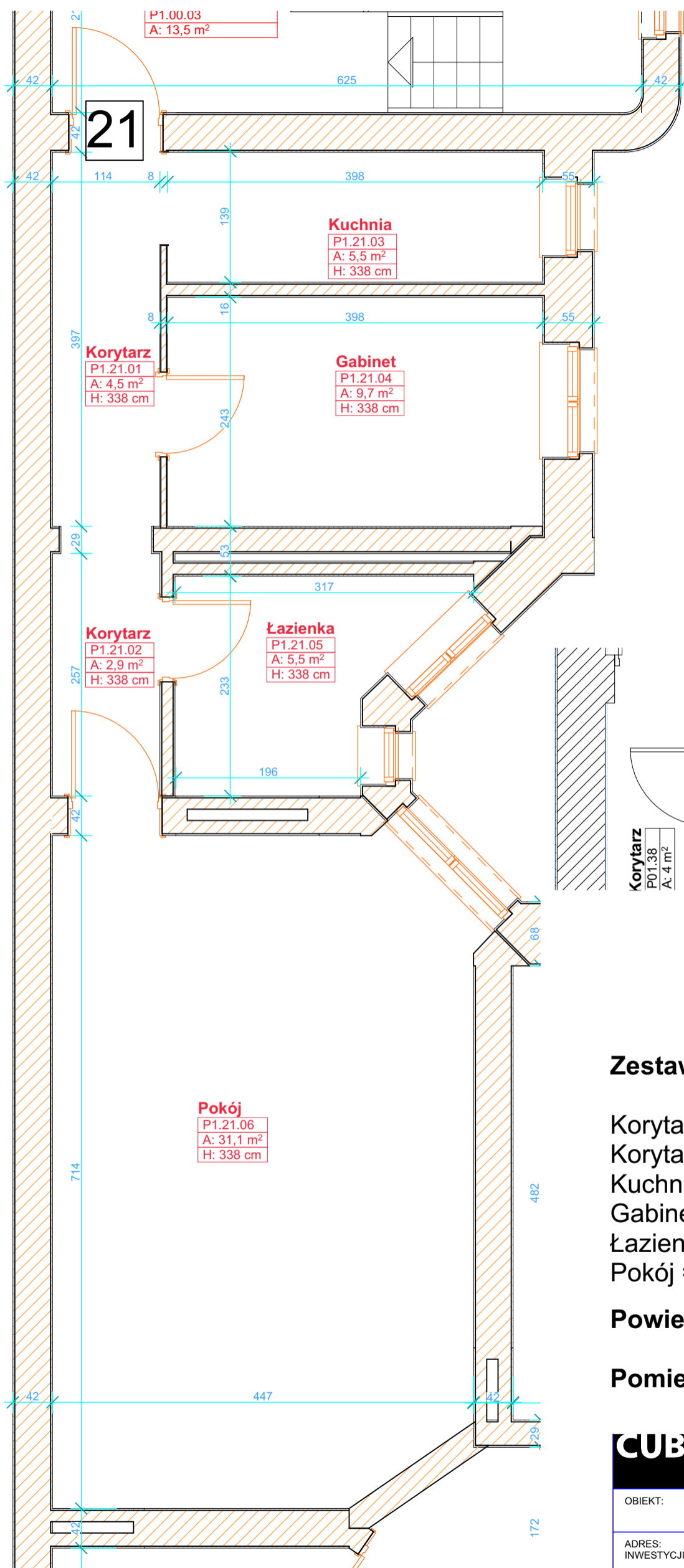
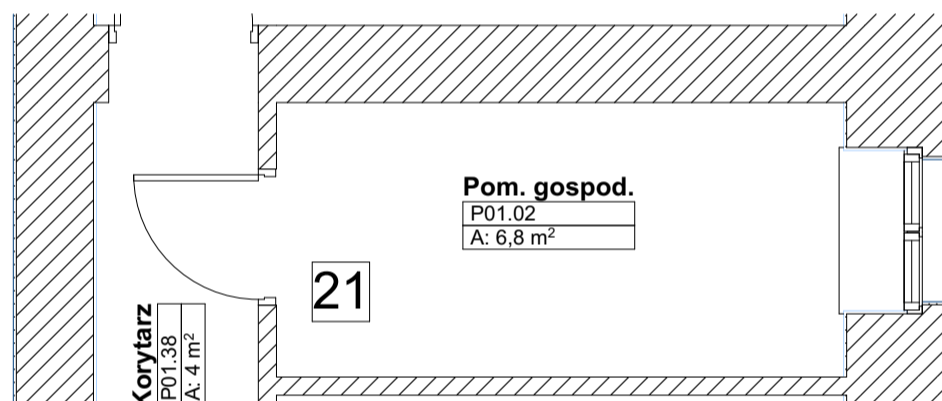


# Lokal mieszkalny P1.21

PIĘTRO 1



## PIWNICA



### Zestawienie powierzchni:

Korytarz = 4,5m<sup>2</sup>  
 Korytarz = 2,9m<sup>2</sup>  
 Kuchnia = 5,5m<sup>2</sup>  
 Gabinet = 9,7m<sup>2</sup>  
 Łazienka = 5,5m<sup>2</sup>  
 Pokój = 31,1m<sup>2</sup>

**Powierzchnia użytkowa lokalu = 59,2m<sup>2</sup>**

**Pomieszczenie przynależne = 6,8m<sup>2</sup>**

W świetle art. 2 ust. 2 ustawy z dnia 24 czerwca 1994 roku o własności lokali (Dz.U. 1994 Nr 85 poz. 388), lokal mieszkalny nr 21 usytuowany na pierwszym piętrze budynku mieszkalnego, handlowo-usługowego, przy ul. Głogowska 82 jest samodzielnym lokalem i pod względem technicznym spełnia wymogi stawiane pomieszczeniom przeznaczonym na stały pobyt ludzi i o innym przeznaczeniu niż mieszkalny.

Numeracja budynku jest zgodna z ewidencją gruntów i budynków Miasta Poznania prowadzoną przez ZGiKM GEOPOZ.

**CUBE**

Pracownia Architektoniczna Wojciech Przybylski  
 ul. Grotkowska 5/6, 61-176 Poznań, tel:509289149

NR RYS.

OBIEKT: BUDYNEK MIESZKALNY WIELORODZINNY  
 Z FUNKCJA USŁUGOWO-HANDLOWĄ

ADRES:  
 INWESTYCJI: UL. GŁOGOWSKA 82, POZNAŃ  
 DZ. NR 12, ARK. 31, OBRĘB ŁAZARZ,

SKALA:  
 1:50

INWESTOR: WSPÓŁWŁASNOŚĆ

BRANŻA:  
 ARCHITEKTURA

ETAP: WYDZIELENIE SAMODZIELNYCH LOKALI

DATA: 28 LUTY 2017

RYSUNEK: INWENTARYZACJA LOKALU MIESZKALNEGO P1.21

PROJEKTANT: mgr inż. arch. WOJCIECH PRZYBYLSKI WP-IOA/OKK/UpB/16/2008