

# Lokal mieszkalny P1.22

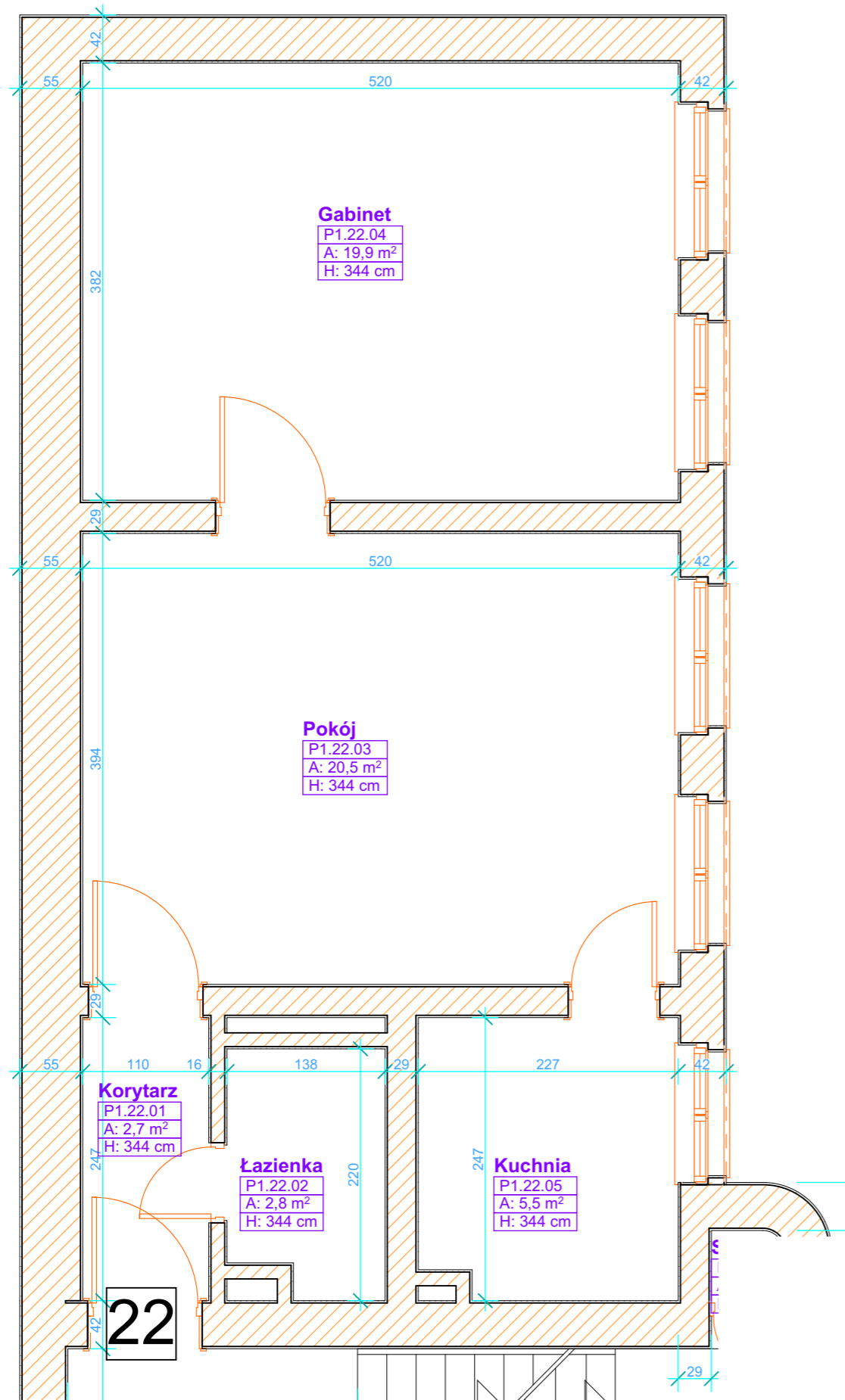
PIĘTRO 1

Zestawienie powierzchni:

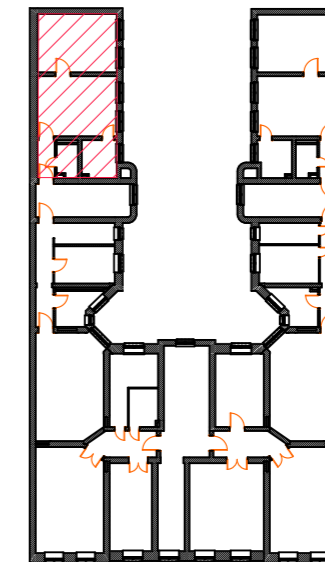
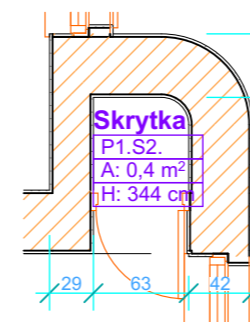
Korytarz = 2,7m<sup>2</sup>  
 Łazienka = 2,8m<sup>2</sup>  
 Pokój = 20,5m<sup>2</sup>  
 Pokój = 19,9m<sup>2</sup>  
 Kuchnia = 5,5m<sup>2</sup>

Powierzchnia użytkowa lokalu = 51,4m<sup>2</sup>

Pomieszczenie przynależne = 0,4m<sup>2</sup>



PÓŁPIĘTRO NAD PARTERM



<b>CUBE</b>		Pracownia Architektoniczna Wojciech Przybylski ul. Grotkowska 5/6, 61-176 Poznań, tel:509289149	NR RYS.
OBIEKT:	BUDYNEK MIESZKALNY WIELORODZINNY Z FUNKCJA USŁUGOWO-HANDLOWĄ		SKALA: 1:50
ADRES: INWESTYCJI	UL. GŁOGOWSKA 82, POZNAŃ DZ. NR 12, ARK. 31, OBRĘB ŁAZARZ,		
INWESTOR:	WSPÓŁWŁASNOŚĆ	BRANŻA: ARCHITEKTURA	
ETAP:	WYDZIELENIE SAMODZIELNYCH LOKALI		DATA: 28 LUTY 2017
RYSUNEK:	INWENTARYZACJA LOKALU MIESZKALNEGO P1.22		
PROJEKTANT:	mgr inż. arch. WOJCIECH PRZYBYLSKI WP-IOA/OKK/UpB/16/2008		

W świetle art. 2 ust. 2 ustawy z dnia 24 czerwca 1994 roku o własności lokali (Dz.U. 1994 Nr 85 poz. 388), lokal mieszkalny nr 22 usytuowany na pierwszym piętrze budynku mieszkalnego, handlowo-usługowego, przy ul. Głogowska 82 jest samodzielnym lokalem i pod względem technicznym spełnia wymogi stawiane pomieszczeniom przeznaczonym na stały pobyt ludzi i o innym przeznaczeniu niż mieszkalny.

Numeracja budynku jest zgodna z ewidencją gruntów i budynków Miasta Poznania prowadzoną przez ZGiKM GEOPOZ.