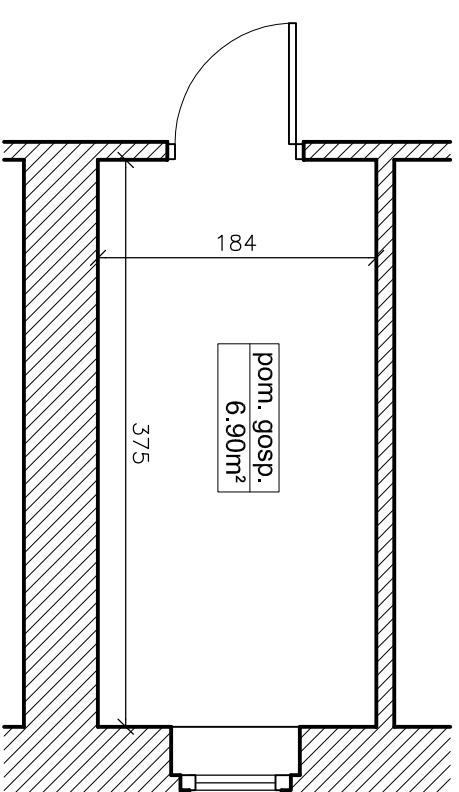
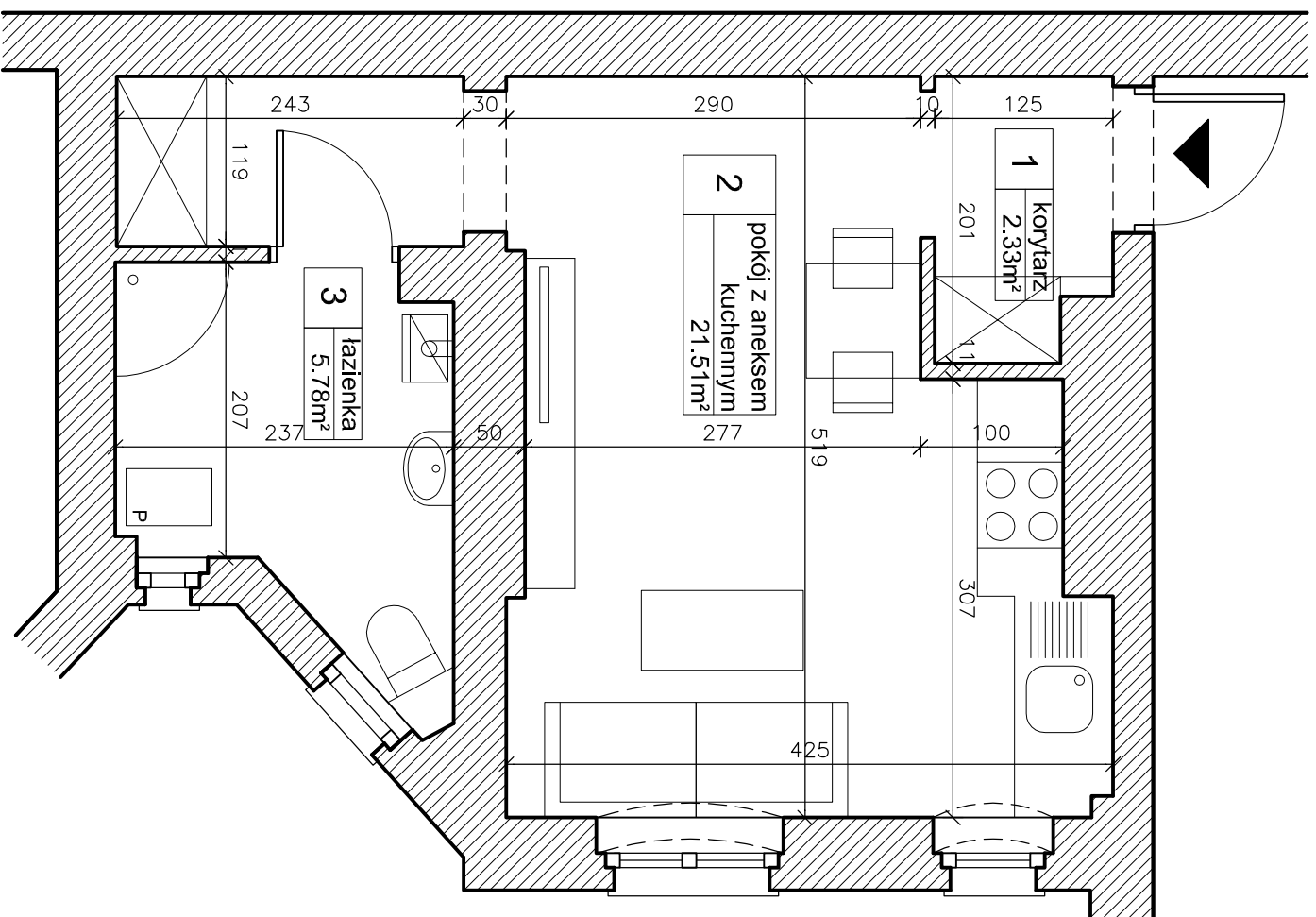


LOKAL MIESZKALNY NR 23

PIĘTRO 2



PIWNICA

ZESTAWIENIE POWIERZCHNI:

1	KORYTARZ	2.33m ²
2	POKÓJ Z ANEKSEM KUCHENNYM	21.51m ²
3	ŁAZIENKA	5.78m ²

Powierzchnia użytkowa lokalu 29.62m²

Pomieszczenie przynależne 6.90m²

BUDYNEK MIESZKALNY WIELORODZINNY Z FUNKCJĄ USŁUGOWO - HANDLOWĄ, UL. GŁOGOWSKA 82, POZNAŃ