

Lokal mieszkalny P2.24

PIĘTRO 2

Zestawienie powierzchni:

Korytarz = 2,6m²

Łazienka = 2,7m²

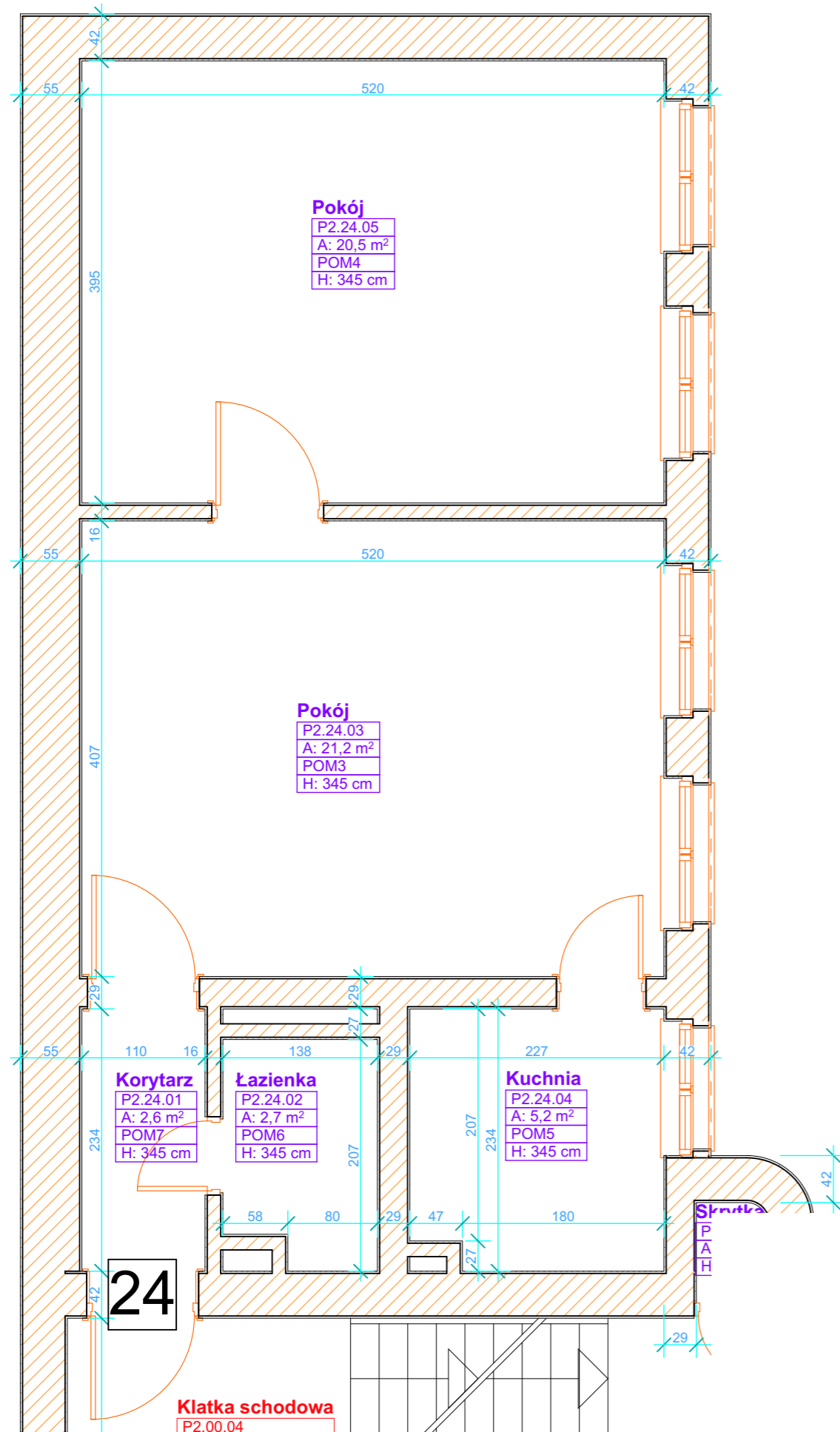
Pokój = 21,2m²

Kuchnia = 5,2m²

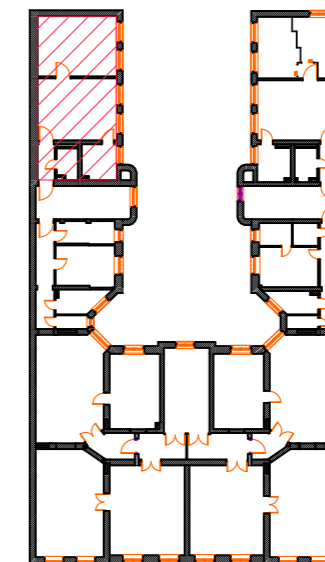
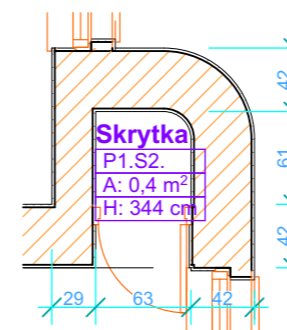
Pokój = 20,5m²

Powierzchnia użytkowa lokalu = 52,2m²

Pomieszczenie przynależne = 0,4m²



PÓŁPIĘTRO
NAD PIĘTREM 1



CUBE		Pracownia Architektoniczna Wojciech Przybylski ul. Grotkowska 5/6, 61-176 Poznań, tel:509289149	NR RYS.
OBIEKT:	BUDYNEK MIESZKALNY WIELORODZINNY Z FUNKCJA USŁUGOWO-HANDLOWĄ		SKALA: 1:50
ADRES: INWESTYCJI	UL. GŁOGOWSKA 82, POZNAŃ DZ. NR 12, ARK. 31, OBRĘB ŁAZARZ,		BRANŻA: ARCHITEKTURA
INWESTOR:	WSPÓŁWŁASNOŚĆ	DATA: 28 LUTY 2017	
ETAP:	WYDZIELENIE SAMODZIELNYCH LOKALI		
RYSUNEK:	INWENTARYZACJA LOKALU MIESZKALNEGO P2.24		
PROJEKTANT:	mgr inż. arch. WOJCIECH PRZYBYLSKI WP-IOA/OKK/UpB/16/2008		

W świetle art. 2 ust. 2 ustawy z dnia 24 czerwca 1994 roku o własności lokali (Dz.U. 1994 Nr 85 poz. 388), lokal mieszkalny nr 24 usytuowany na drugim piętrze budynku mieszkalnego, handlowo-usługowego, przy ul. Głogowska 82 jest samodzielnym lokalem i pod względem technicznym spełnia wymogi stawiane pomieszczeniom przeznaczonym na stały pobyt ludzi i o innym przeznaczeniu niż mieszkalny.

Numeracja budynku jest zgodna z ewidencją gruntów i budynków Miasta Poznania prowadzoną przez ZGiKM GEOPOZ.