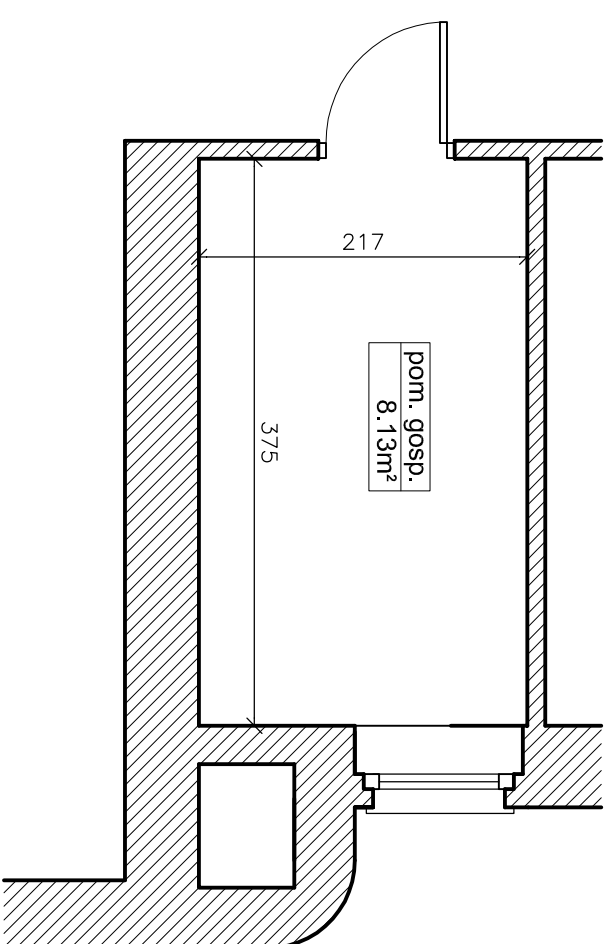
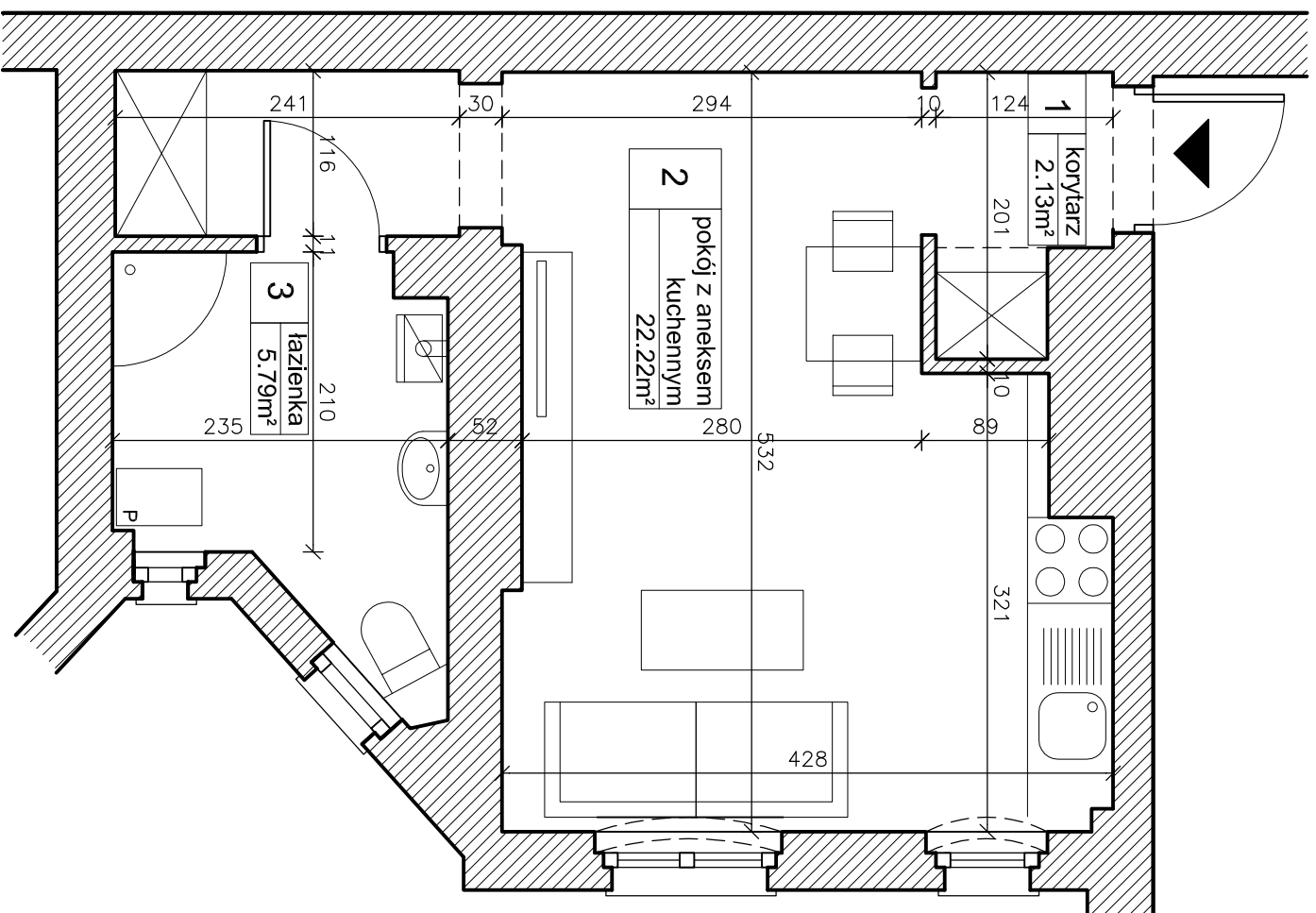


LOKAL MIESZKALNY NR 25

PIĘTRO 3



PIWNICA

ZESTAWIENIE POWIERZCHNI:

1	KORYTARZ	2.13m ²
2	POKÓJ Z ANEKSEM KUCHENNYM	22.22m ²
3	ŁAZIENKA	5.79m ²

Powierzchnia użytkowa lokalu 30.14m²

Pomieszczenie przynależne 8.13m²

BUDYNEK MIESZKALNY WIELORODZINNY Z FUNKCJĄ USŁUGOWO - HANDLOWĄ, UL. GŁOGOWSKA 82, POZNAŃ