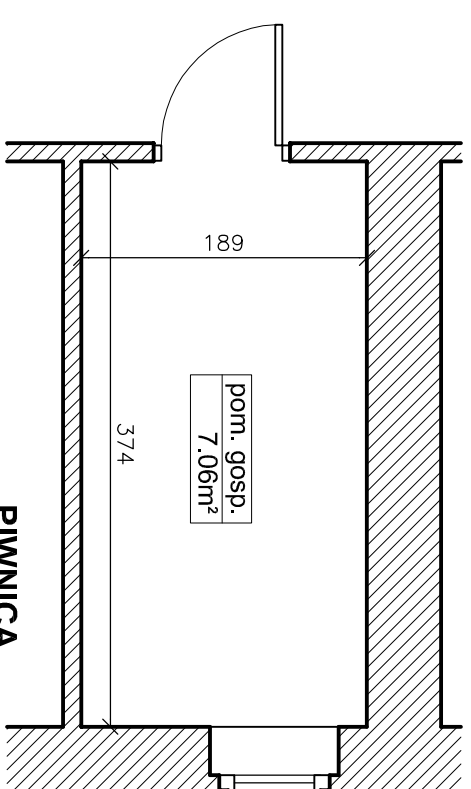
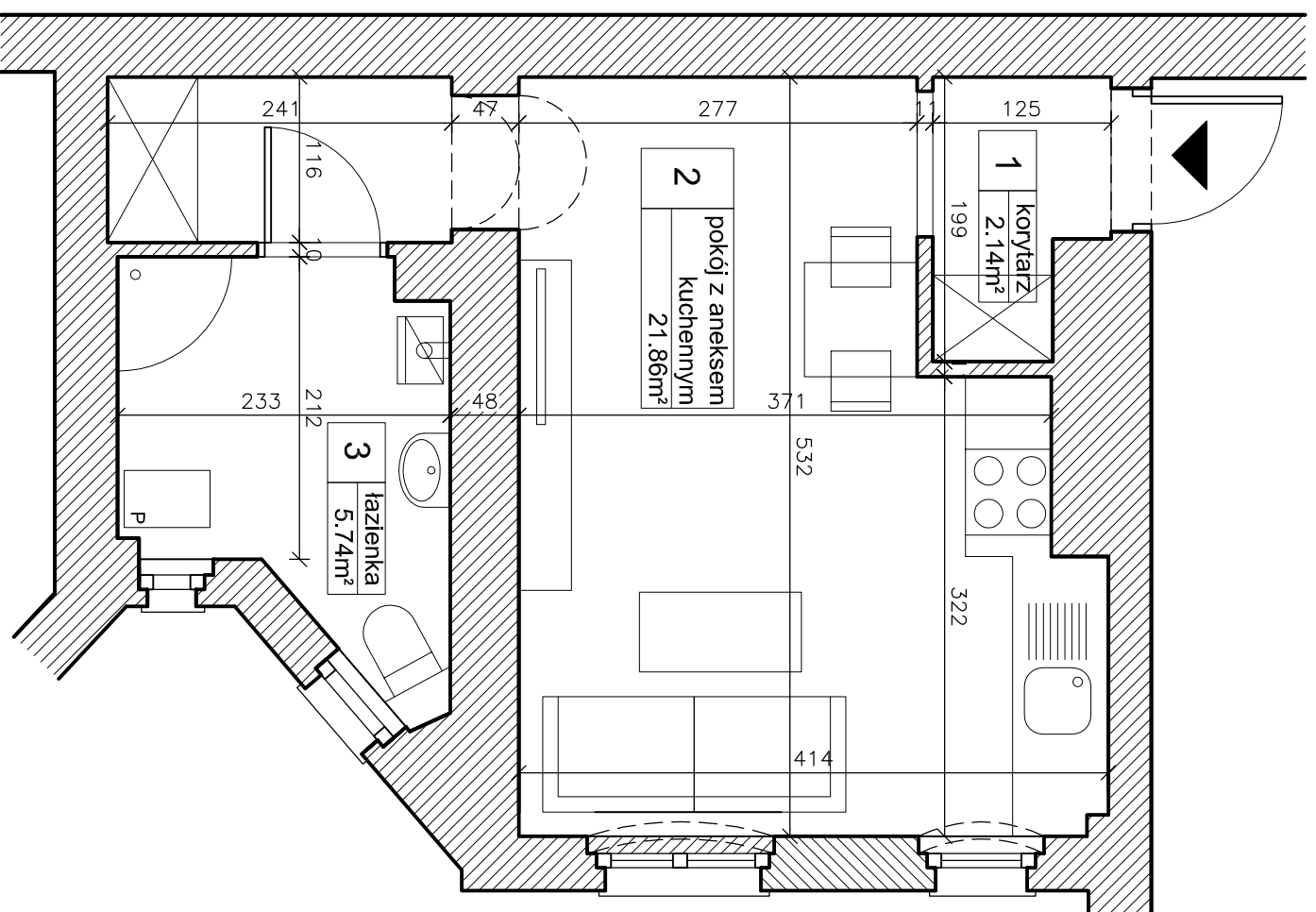


LOKAL MIESZKALNY NR 27

PIĘTRO 4



PIWNICA

ZESTAWIENIE POWIERZCHNI:

1	KORYTARZ	2.14m ²
2	POKÓJ Z ANEKSEM KUCHENNYM	21.86m ²
3	ŁAZIENKA	5.74m ²

Powierzchnia użytkowa lokalu 29.74m²

Pomieszczenie przynależne 7.06m²

BUDYNEK MIESZKALNY WIELORODZINNY Z FUNKCJĄ USŁUGOWO - HANDLOWĄ, UL. GŁOGOWSKA 82, POZNAŃ