

Lokal mieszkalny P4.28

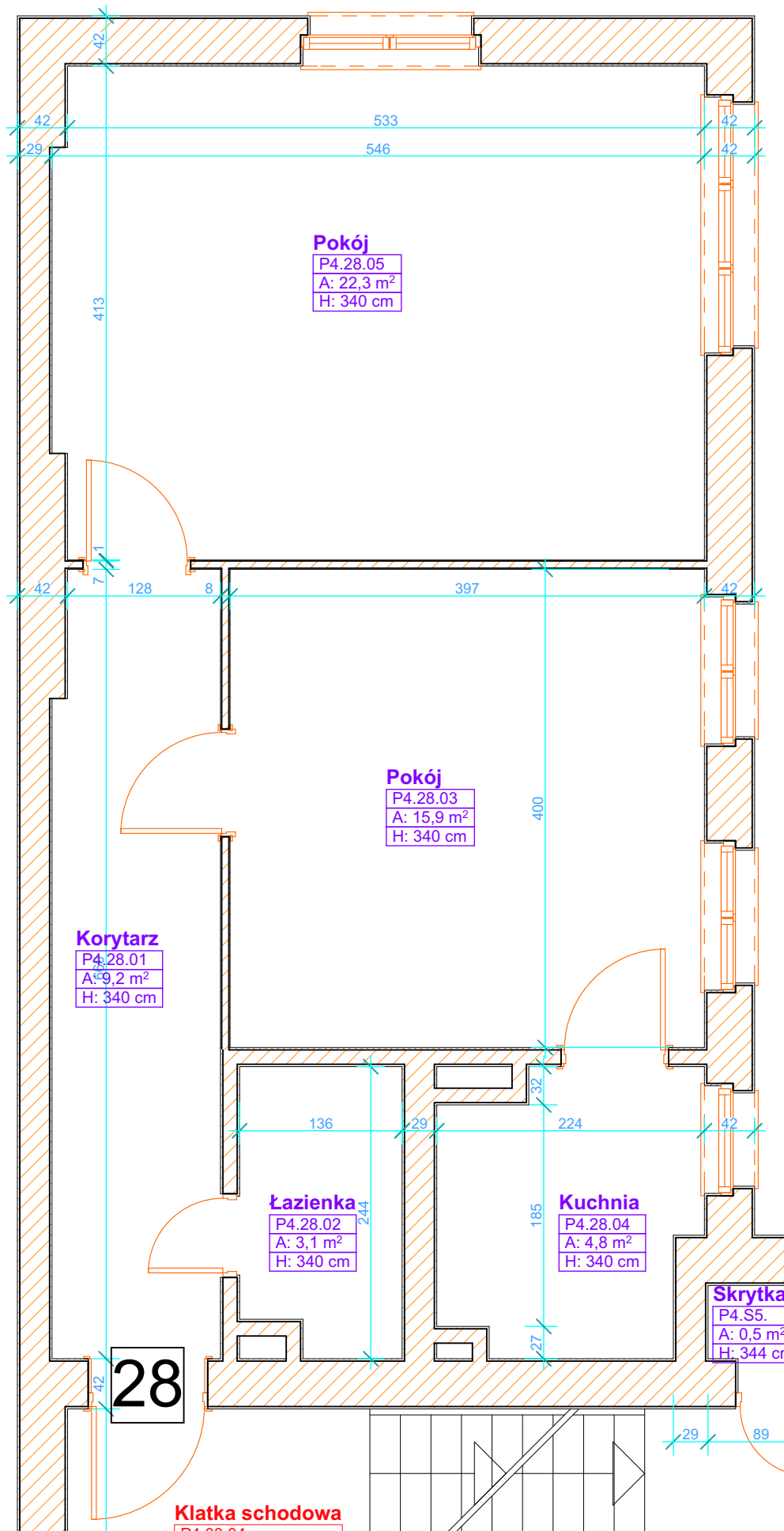
PIĘTRO 4

Zestawienie powierzchni:

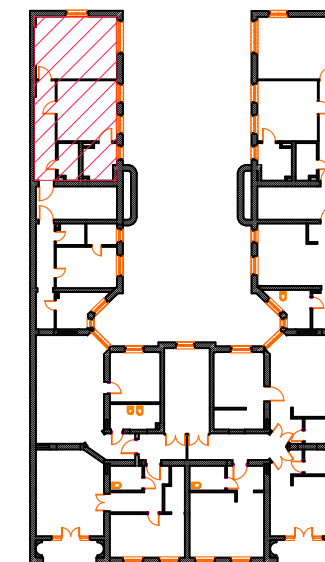
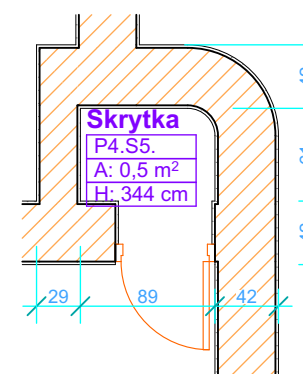
Korytarz = 9,2m²
 Łazienka = 3,1m²
 Pokój = 15,9m²
 Kuchnia = 4,8m²
 Pokój = 22,3m²

Powierzchnia użytkowa lokalu = 55,3m²

Pomieszczenie przynależne = 0,4m²



PÓŁPIĘTRO
 NAD PIĘTREM 3



CUBE	Pracownia Architektoniczna Wojciech Przybylski ul. Grotkowska 5/6, 61-176 Poznań, tel:509289149		NR RYS.
	OBIEKT:	BUDYNEK MIESZKALNY WIELORODZINNY Z FUNKCJA USŁUGOWO-HANDLOWĄ	
ADRES: INWESTYCJI	UL. GŁOGOWSKA 82, POZNAŃ DZ. NR 12, ARK. 31, OBRĘB ŁAZARZ,		SKALA: 1:50
INWESTOR:	WSPÓŁWŁASNOŚĆ	BRANŻA:	ARCHITEKTURA
ETAP:	WYDZIELENIE SAMODZIELNYCH LOKALI		DATA: 28 LUTY 2017
RYSUNEK:	INWENTARYZACJA LOKALU MIESZKALNEGO P4.28		
PROJEKTANT:	mgr inż. arch. WOJCIECH PRZYBYLSKI WP-IOA/OKK/UpB/16/2008		

W świetle art. 2 ust. 2 ustawy z dnia 24 czerwca 1994 roku o własności lokali (Dz.U. 1994 Nr 85 poz. 388), lokal mieszkalny nr 28 usytuowany na czwartym piętrze budynku mieszkalnego, handlowo-usługowego, przy ul. Głogowska 82 jest samodzielnym lokalem i pod względem technicznym spełnia wymogi stawiane pomieszczeniom przeznaczonym na stały pobyt ludzi i o innym przeznaczeniu niż mieszkalny.

Numeracja budynku jest zgodna z ewidencją gruntów i budynków Miasta Poznania prowadzoną przez ZGiKM GEOPOZ.