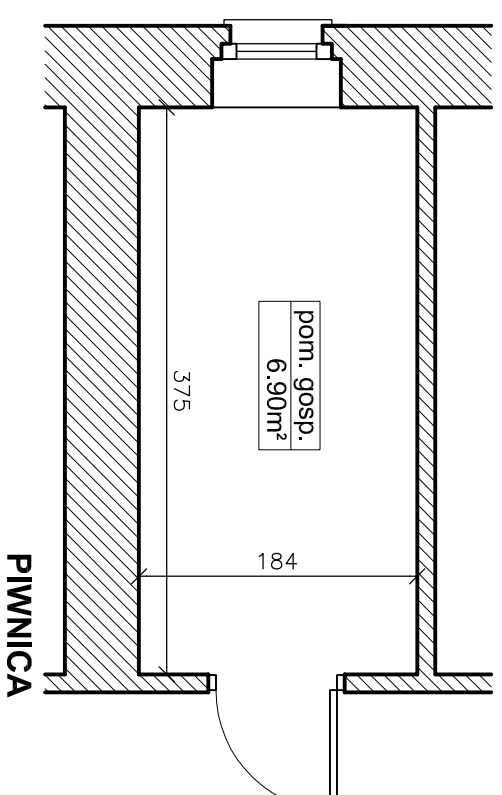
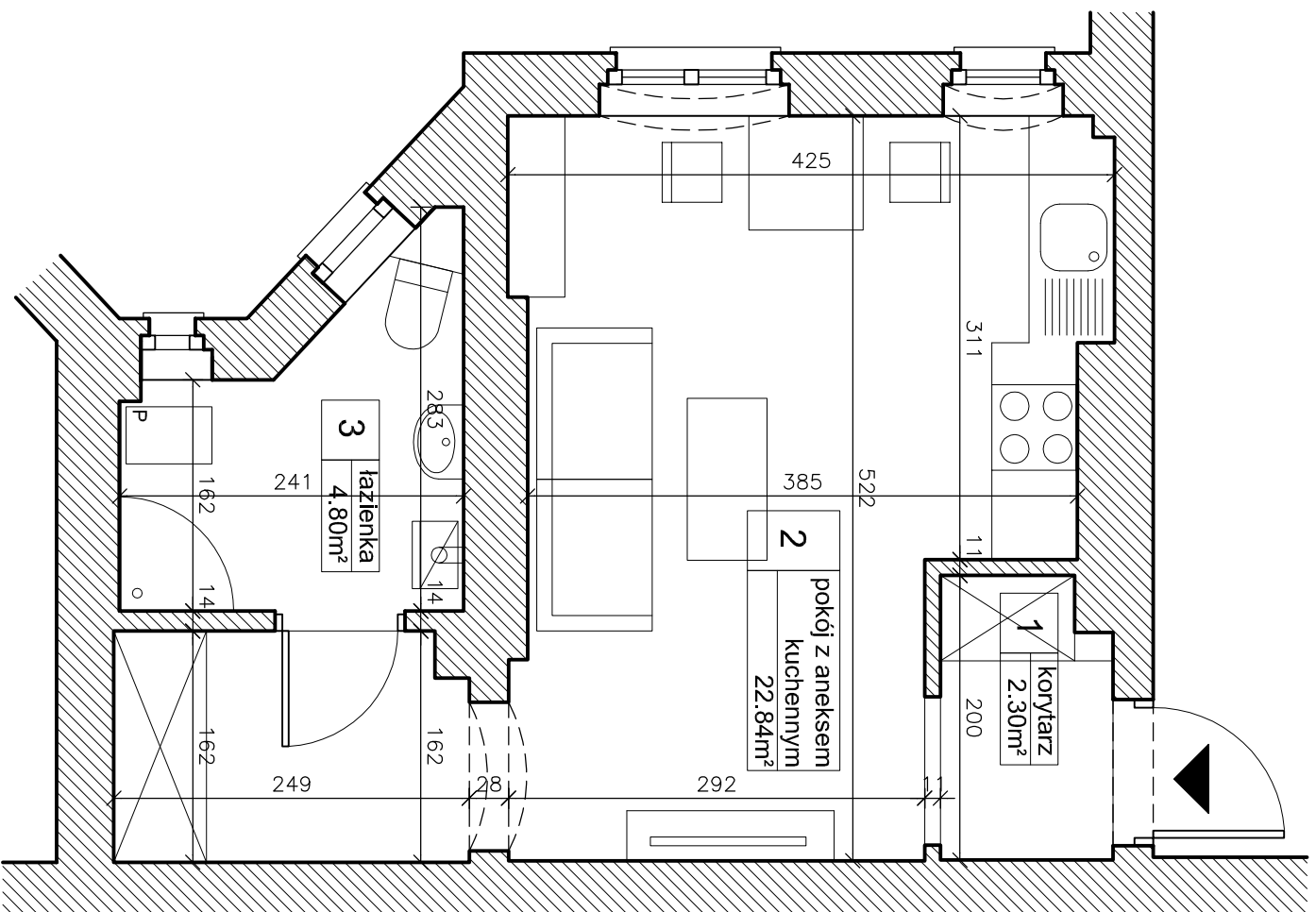


LOKAL MIESZKALNY NR 33

PIĘTRO 2



ZESTAWIENIE POWIERZCHNI:

1	KORYTARZ	2.30m ²
2	POKÓJ Z ANEKSEM KUCHENNYM	22.84m ²
3	ŁAZIENKA	4.80m ²

Powierzchnia użytkowa lokalu 29.94m²

Pomieszczenie przynależne 6.90m²

BUDYNEK MIESZKALNY WIELORODZINNY Z FUNKCJĄ USŁUGOWO - HANDLOWĄ, UL. GŁOGOWSKA 82, POZNAŃ