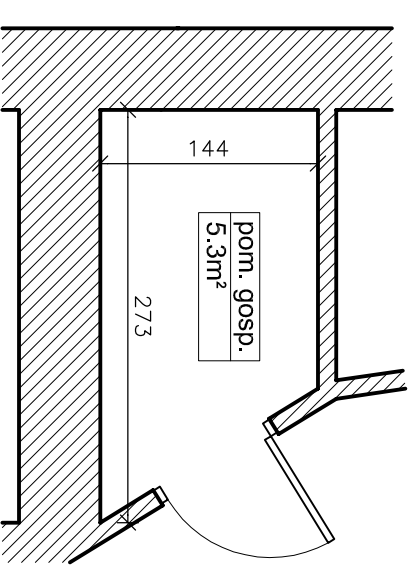
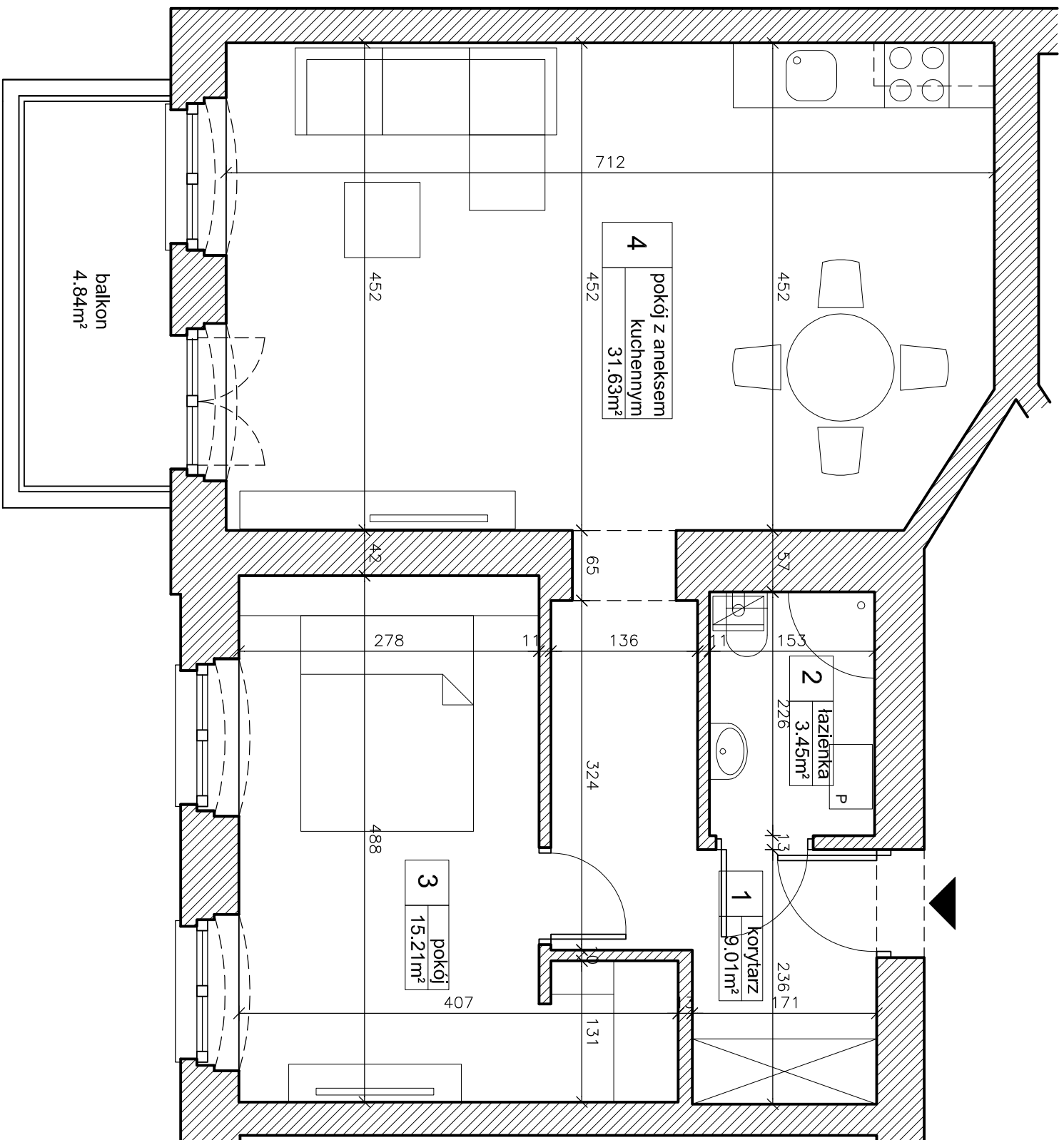


LOKAL MIESZKALNY NR 5

PIĘTRO 2



PIWNICA

ZESTAWIENIE POWIERZCHNI:

1	KORYTARZ	9.01m ²
2	ŁAZIENKA	3.45m ²
3	POKÓJ	15.21m ²
4	POKÓJ Z ANEKSEM KUCHENNYM	31.63m ²

Powierzchnia użytkowa lokalu 59,30m²

Pomieszczenie przynależne 5.3m²

BUDYNEK MIESZKALNY WIELORODZINNY Z FUNKCJĄ USŁUGOWO - HANDLOWĄ, UL. GŁOGOWSKA 82, POZNAŃ