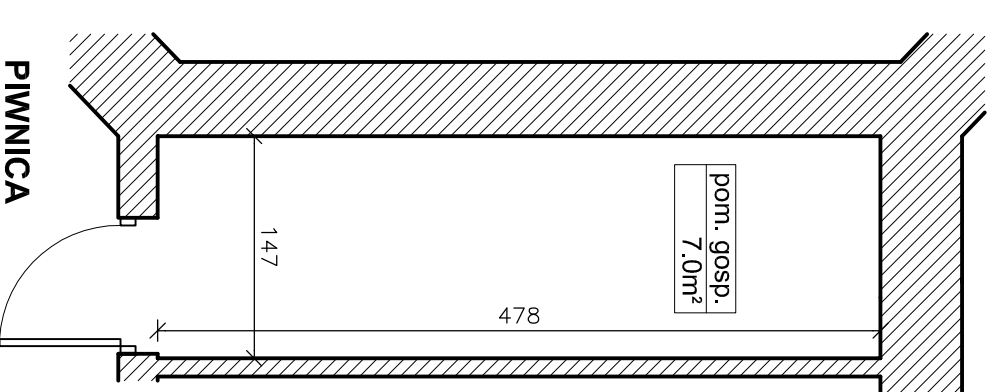
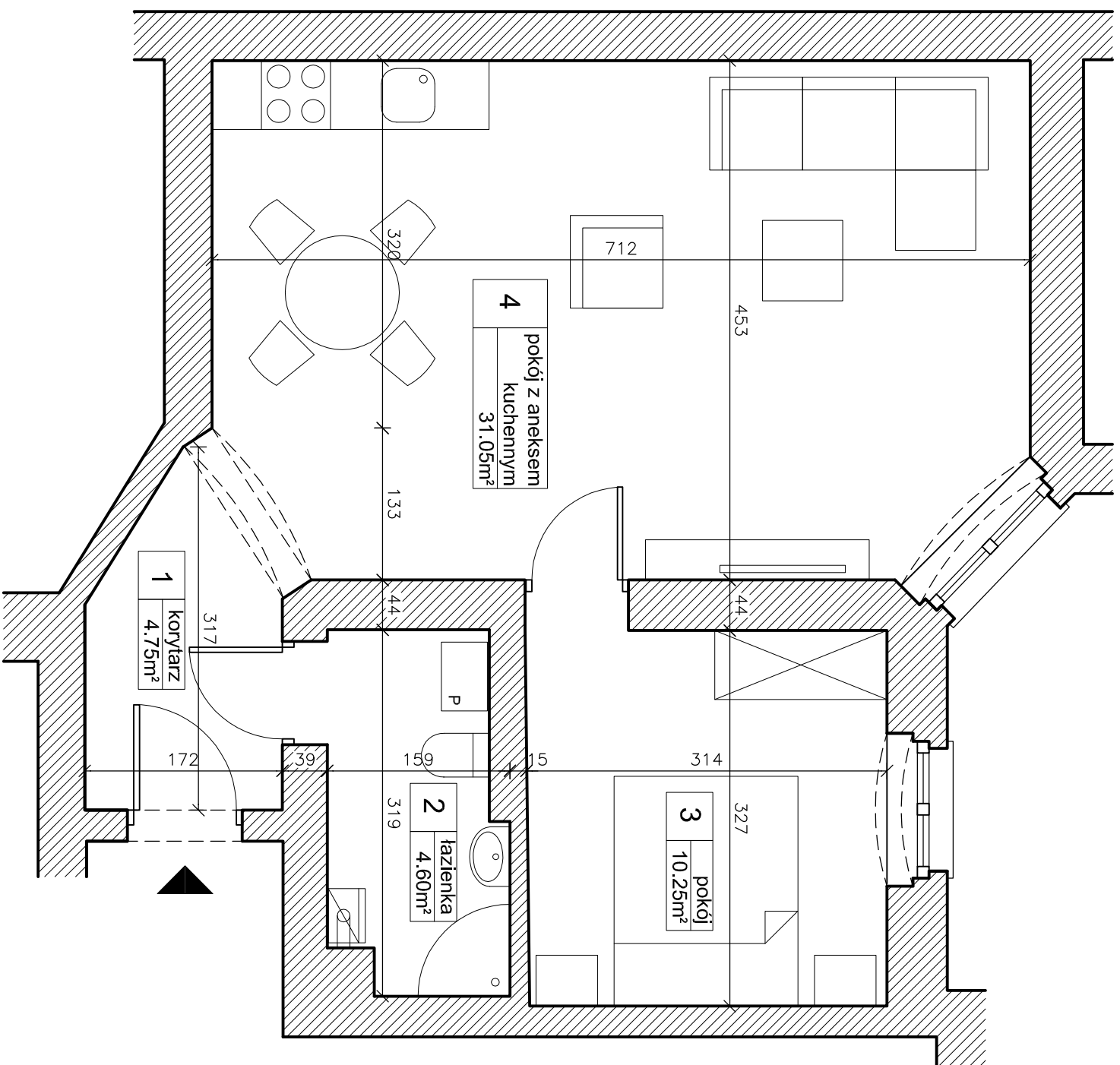


LOKAL MIESZKALNY NR 6

PIĘTRO 2



ZESTAWIENIE POWIERZCHNI:

1	KORYTARZ	4.75m ²
2	ŁAZIENKA	4.60m ²
3	POKÓJ	10.25m ²
4	POKÓJ Z ANEKSEM KUCHENNYM	31.05m ²

Powierzchnia użytkowa lokalu 50,65m²

Pomieszczenie przynależne 7.0m²

BUDYNEK MIESZKALNY WIELORODZINNY Z FUNKCJĄ USŁUGOWO - HANDLOWĄ, UL. GŁOGOWSKA 82, POZNAŃ