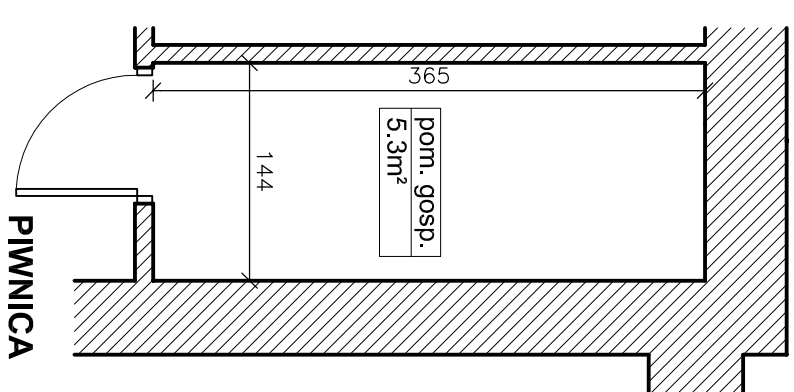
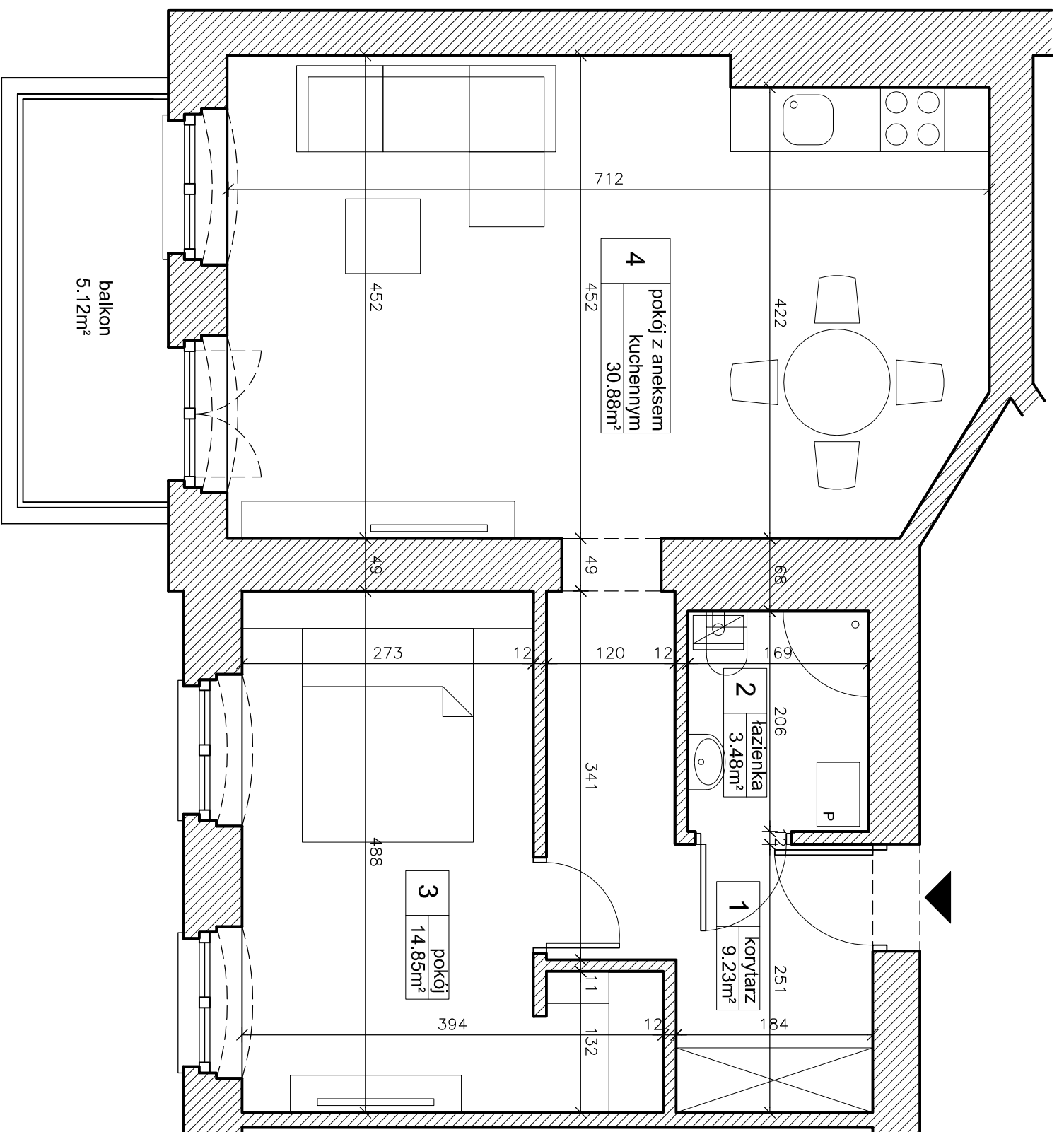


LOKAL MIESZKALNY NR 9

PIĘTRO 3



ZESTAWIENIE POWIERZCHNI:

1	KORYTARZ	9.23m ²
2	ŁAZIENKA	3.48m ²
3	POKÓJ	14.85m ²
4	POKÓJ Z ANEKSEM KUCHENNYM	30.88m ²

Powierzchnia użytkowa lokalu 58,44m²

Pomieszczenie przynależne 5.3m²

BUDYNEK MIESZKALNY WIELORODZINNY Z FUNKCJĄ USŁUGOWO - HANDLOWĄ, UL. GŁOGOWSKA 82, POZNAŃ